

MERCADO DEL CARBONO

Una descripción de los eventos y su efecto
en los precios

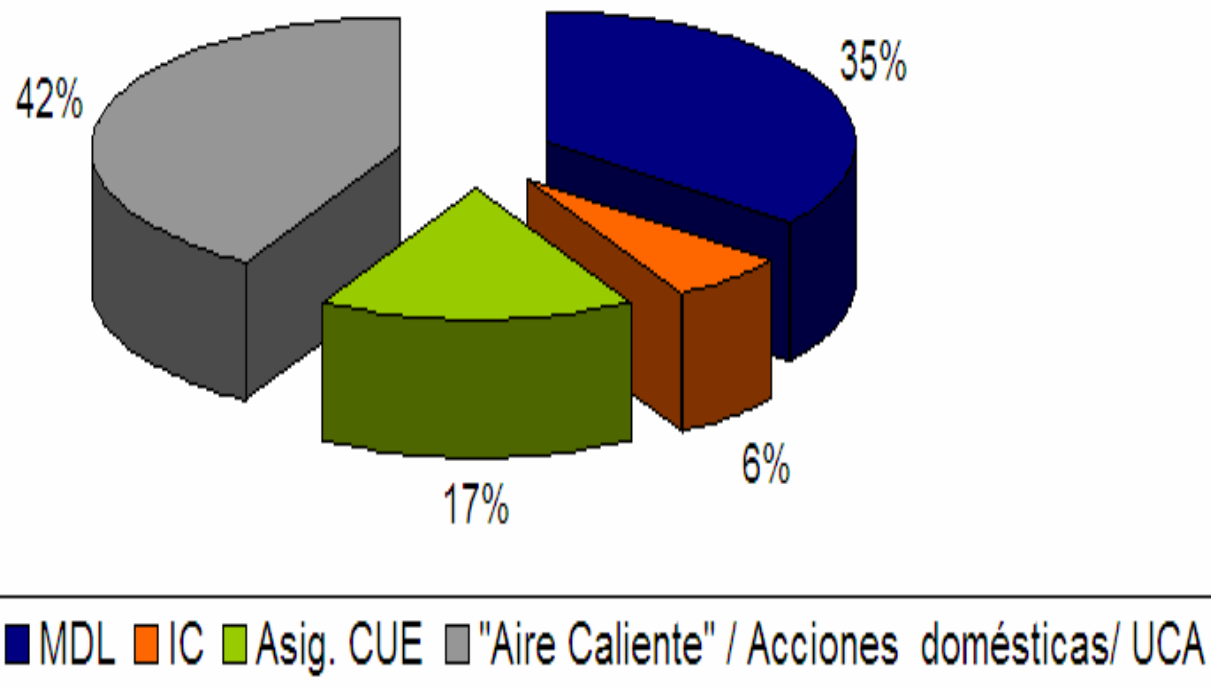


mgm INTERNATIONAL

Morgan Stanley

Demanda del Mercado

Los analistas del mercado estiman que la demanda por parte de los países Anexo I variará entre 5.000 Mt CO₂e y 6.000 Mt CO₂e.



OFERTA Y CONDICIONES DEL MERCADO

El efecto en los precios



2005 – Comienzos 2006

La ratificación del Protocolo de Kyoto (febrero 2005) y la puesta en operación de la primera fase del Esquema de Comercio de Emisiones de la Unión Europea generaron una sensación de escasez de oferta en el mercado, debido a un par de factores:

- **Sobre-estimación de las “Asignaciones” de las “instalaciones” europeas**
AUE 2005 en € 8 y aumento a € 30 a inicios de 2006
- **Retraso en registro internacional e implementación de los mecanismos flexibles**

Comienzos 2006, RCE alcanzaron precio máximo € 12



Realineamiento del Mercado

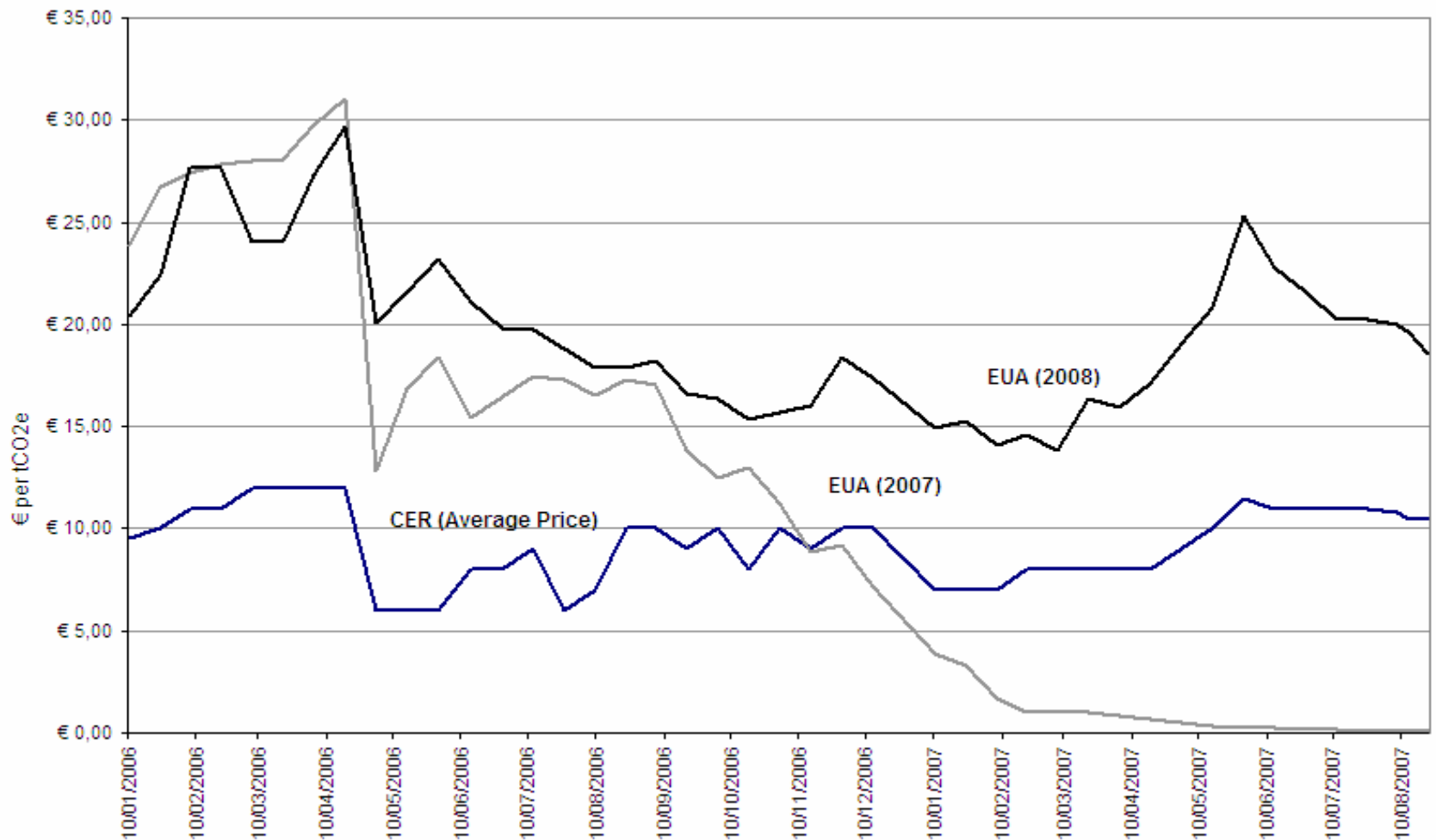
En abril 2006 el precio de las AUE para la primera fase sufrió una fuerte caída:

- Línea de base inflada por las instalaciones europeas

En sólo días los precios de las AUE cayeron de un promedio de € 30 a aproximadamente € 8

(RCE son de mayor flexibilidad)

Realineamiento del Mercado



References:

CER - Source: CDM & JI Monitor, Point Carbon. Average Price of "Offtake" Contracts, no firm commitment

EUA 2007 and EUA 2008 - Source: Historic Prices: Point Carbon website

Periodo posterior al realineamiento

Los precios de las AUE (2008) promediaron € 15 entre mediados de 2006 y principios de 2007, sin embargo la volatilidad permaneció vigente debido a las reacciones ante:

- Los nuevos anuncios relacionados con la Fase II de los Planes Nacionales de Asignación de la Unión Europea
- Las indecisiones de Canadá
- Las fuertes necesidades de RCE por parte de Japón

Durante este tiempo, las ineficiencias institucionales se fueron superando, dando lugar al aumento de la oferta de reducciones de emisiones



Período posterior al realineamiento

- Los compradores en el mercado buscan cada vez más proyectos de calidad y diversidad (ej. China y Europa Oriental), en parte motivados por la consolidación del mercado de Kyoto y en parte por el desarrollo creciente del mercado de reducciones voluntarias.
- Actualmente las RCE están promediando € 9 para transacciones contra entrega sin garantías y € 12 para transacciones con garantía de entrega.
- Las reducciones de emisiones generadas por proyectos que han sido registrados se negocian al 70% del valor de las AUE (2008) dependiendo de la capacidad de cumplimiento garantizado.

Perspectiva del mercado



mgm INTERNATIONAL

Perspectiva del mercado

Se espera que el mercado se vuelva más competitivo, sofisticado y líquido en los próximos años.

- Desde fines de 2006 las expectativas de las reducciones de emisiones a partir de los **proyectos de China** han estado quitando algo de presión sobre los precios.
- Durante 2008 habrá que interpretar tempranamente las señales que den el ingreso de las reducciones provenientes de proyectos de implementación conjunta y el mercado del aire caliente.
- Las políticas de Japón y Canadá, el uso de los mecanismos flexibles por parte de la Unión Europea y el grado de participación (por dentro o por fuera) de los Estados Unidos terminarán de configurar la consolidación que adquiera el mercado de carbono.

Conclusiones MGM

- Los factores que inciden en la perspectiva de mercado tienden a incrementar la oferta de las reducciones de emisiones disponibles en el mediano y corto plazo, originando una posible reducción de los precios.
- Aunque el aumento en la oferta de proyectos MDL podría no ser tan grande como se espera, ya que los proyectos no están entregando, por lo general, lo que se había previsto en los PDDs.
- Actualmente es buen momento para que los vendedores moneticen sus activos de carbono para maximizar su valor, vendiendo ahora la mayor producción a precios fijos asegurando un ingreso suficiente que permita cubrir las inversiones y generar ganancias razonables.
- En caso de vendedores que deseen correr riesgos, pueden vender con un valor fijo de base más otro indexado de acuerdo a los precios existentes en el momento de entrega.

